

Opublikowany w *Serwis Urzędu Miejskiego w Koszalinie* (<https://www.koszalin.pl>)  
[Strona główna](#) > [Lista aktualności](#) > Uwaga na burze

---

## Uwaga na burze

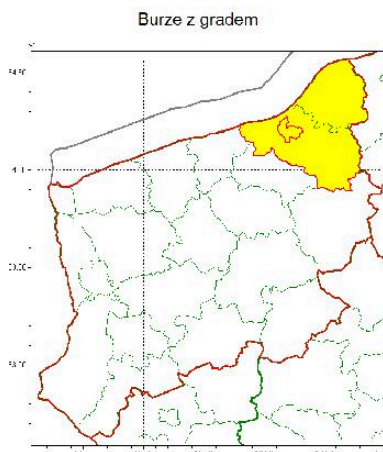


[1]



Instytut Meteorologii i Gospodarki Wodnej - Państwowy Instytut Badawczy  
**Biuro Meteorologicznych Prognoz Morskich Zespól w Szczecinie**  
70-800 Szczecin ul. Przestrzenna 10  
tel: 914342012, fax: 914691785  
email: meteo.szczecin@imgw.pl  
www: www.imgw.pl

#### Zasięg ostrzeżenia w województwie



#### Ostrzeżenie meteorologiczne Nr 32

<b>Nazwa biura</b>	IMGW-PIB Biuro Meteorologicznych Prognoz Morskich Zespól w Szczecinie
<b>Zjawisko/stożenie zagrożenia</b>	Burze z gradem/ 1
<b>Obszar</b>	województwo zachodniopomorskie <b>powiat Koszalin</b>
<b>Ważność</b>	od godz. 19:00 dnia 26.06.2020 do godz. 24:00 dnia 26.06.2020
<b>Przebieg</b>	Prognozuj się wystąpienie burz z opadami deszczu miejscami od 20 mm do 30 mm oraz porywami wiatru do 80 km/h. Miejscami grad.
<b>Prawdopodobieństwo wystąpienia zjawiska(%)</b>	70%
<b>Uwagi</b>	Brak.
<b>Dyżurny synoptyk IMGW-PIB</b>	Ryszard Śliwiński
<b>Godzina i data wydania</b>	godz. 14:32 dnia 26.06.2020
<b>SMS</b>	IMGW-PIB OSTRZEGA: BURZE Z GRADEM/1 zachodniopomorskie/Koszalin od 19:00/26.06 do 24:00/26.06.2020 deszcz 30 mm, porywy 80 km/h.
<p>Opracowanie niniejsze i jego format, jako przedmiot prawa autorskiego podlega ochronie prawnej, zgodnie z przepisami ustawy z dnia 4 lutego 1994r o prawie autorskim i prawach pokrewnych (dz. U. z 2006 r. Nr 90, poz. 631 z późn. zm.). Wszelkie dalsze udostępnianie, rozpowszechnianie (przedruk, kopiowanie, wiadomość sms) jest dozwolone wyłącznie w formie dosłownej z bezwzględnym wskazaniem źródła informacji tj. IMGW-PIB.</p>	

- [Więcej aktualności](#) [2]
  - [Archiwum](#) [3]
- 

**Adres źródłowy:** <https://www.koszalin.pl/pl/news/uwaga-na-burze>

#### **Odnośniki**

[1] <https://www.koszalin.pl/sites/default/files/field/image/burza.png>

[2] <https://www.koszalin.pl/pl/aktualnosci>

[3] <https://www.koszalin.pl/pl/archiwum>