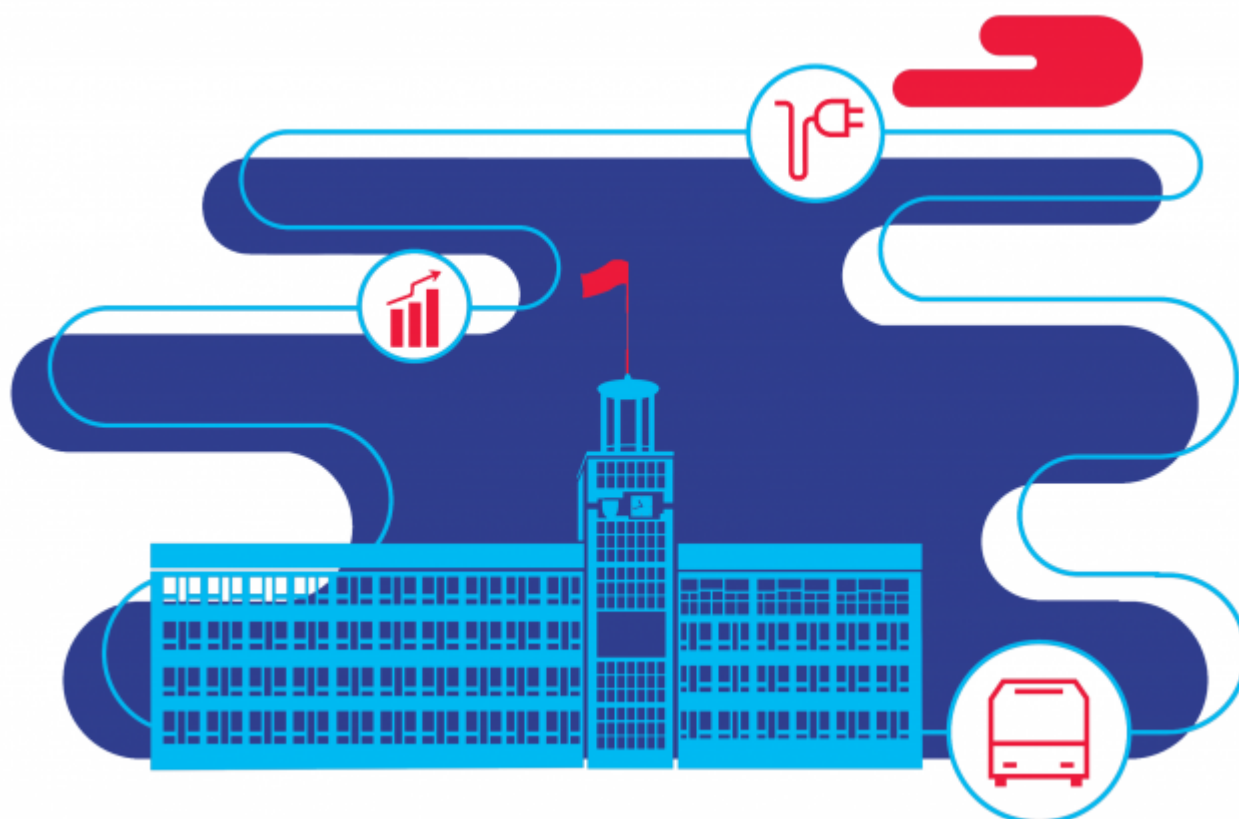


## Konsultacje o transporcie zbiorowym

13.03.2019



[1]

Zapraszamy mieszkańców miasta do udziału w konsultacjach społecznych projektu dokumentu pn. „Aktualizacja Planu Zrównoważonego Rozwoju Publicznego Transportu Zbiorowego na lata 2015-2025 dla Miasta Koszalina i gmin ościennych, które zawarły z Gminą Miasto Koszalin porozumienia w zakresie organizacji transportu publicznego”.

### Z treścią dokumentu zapoznać można się:

- w siedzibie Zarządu Dróg i Transportu w Koszalinie, ul. Połczyńska 24, 75-815 Koszalin, w godzinach 7.00 – 15.00
- na stronie internetowej pod adresem: [www.ekocde.pl/konsultacje](http://www.ekocde.pl/konsultacje) [2];

**Uwagi i wnioski do projektu ww. dokumentu można składać od 11 marca 2019 r. do 1 kwietnia 2019 r.:**

- drogą elektroniczną bez konieczności opatrywania ich kwalifikowanym podpisem

elektronicznym na adres email:

**konsultacje@zdit-koszalin.pl**, bądź poprzez formularz elektroniczny dostępny na stronie: [www.ekocde.pl/konsultacje](http://www.ekocde.pl/konsultacje) [3]

- osobiście lub pocztą w formie pisemnej na wskazany adres korespondencyjny:  
**Zarząd Dróg i Transportu w Koszalinie, ul. Połczyńska 24, 75-815 Koszalin;**

Termin złożenia uwag i wniosków do projektu dokumentu pn. „Aktualizacja Planu Zrównoważonego Rozwoju Publicznego Transportu Zbiorowego na lata 2015-2025 dla Miasta Koszalina i gmin ościennych, które zawarły z Gminą Miasto Koszalin porozumienia w zakresie organizacji transportu publicznego" upływa w dniu **1 kwietnia 2019 r.** Uwagi i wnioski złożone po tym terminie zostaną pozostawione bez rozpatrzenia.

---

**Adres źródłowy:** <https://www.koszalin.pl/pl/consultations/konsultacje-o-transportcie-zbiorowym?language=pl>

#### **Odnosińki**

[1] <https://www.koszalin.pl/sites/default/files/obrazek1.png>

[2] [https://l.facebook.com/l.php?u=http%3A%2F%2Fwww.ekocde.pl%2Fkonsultacje%3Ffbclid%3DIwAR11SvaV8-a6xCMD4SWTzDidlCmjhfkmHSCRJ29OM0AVIhwSoo48z095h2M&h=AT2I77exk\\_sELYJ3KZKOZ4RSfnFPePT8Z2ErGUd4xsLp4BPKtBR1n9f3DYSLg\\_OnEro0BBkftXHgjMDqxNguIPcK3uhq979UBZ3XSZrNdAwBr6Vi-iwuGyfffV4XNZjbg906Yn3qTVVhNBO09BCeA](https://l.facebook.com/l.php?u=http%3A%2F%2Fwww.ekocde.pl%2Fkonsultacje%3Ffbclid%3DIwAR11SvaV8-a6xCMD4SWTzDidlCmjhfkmHSCRJ29OM0AVIhwSoo48z095h2M&h=AT2I77exk_sELYJ3KZKOZ4RSfnFPePT8Z2ErGUd4xsLp4BPKtBR1n9f3DYSLg_OnEro0BBkftXHgjMDqxNguIPcK3uhq979UBZ3XSZrNdAwBr6Vi-iwuGyfffV4XNZjbg906Yn3qTVVhNBO09BCeA)

[3] [http://www.ekocde.pl/konsultacje?fbclid=IwAR2EzIKrG2hgHbKRzxe-r9\\_9jUXnv0YriEOKY-bsqV-gmd\\_-BIPbYZ-71EI](http://www.ekocde.pl/konsultacje?fbclid=IwAR2EzIKrG2hgHbKRzxe-r9_9jUXnv0YriEOKY-bsqV-gmd_-BIPbYZ-71EI)