

## Wernisaż wystawy prac Zofii Szreffel



[1]

28 listopada 2019 roku została otwarta w Galerii Ratusz II piętro wystawa prac Zofii Szreffel. Wernisaż jest wspaniałą okazją do spotkania z zaczarowanym światem tkanin, malarstwa i grafik Autorki oraz wspólnym świętowaniem nadania Złotej Odznaki ZPAP.

**Zofia Szreffel**- urodziła się w 1935r. w Krzemieńcu na Wołyniu. Jest absolwentką Wydziału Sztuk Pięknych na Uniwersytecie im. Mikołaja Kopernika w Toruniu, gdzie otrzymała dyplom z grafiki w pracowni profesora Edmunda Piotrowicza. Od ponad 40 lat mieszka i tworzy w Koszalinie. Uprawia tkaninę unikatową, malarstwo, rysunek, grafikę oraz batik. Od 1976r. jest członkiem Związku Polskich Artystów Plastyków. Miała ponad 20 wystaw indywidualnych, brała udział w kilkudziesięciu zbiorowych wystawach okręgowych ZPAP, ogólnopolskich i międzynarodowych. Wielokrotnie uhonorowana licznymi odznaczeniami, medalami, nagrodami i wyróżnieniami m.in. w konkursach organizowanych przez Okręg Koszalińsko - Słupski ZPAP. Zofia Szreffel Brała też udział w ponad 100 wystawach zbiorowych w kraju i zagranicą m.in. w Danii, Rosji, Niemczech - prezentując polską sztukę w tych krajach. Uczestniczyła w Plenerach Ogólnopolskich i Międzynarodowych. W 1998 roku była współorganizatorką i Komisarzem I Międzynarodowego Pleneru Malarskiego pn. "Czas i miejsce dla sztuki" w Osiekach koło Koszalina.

Brała udział w cyklu międzynarodowych wystaw pn. „SZTUKA ŁĄCZY - KUNST WERBINDET”. Wystawy te prezentowały sztukę koszalińskich artystów z Okręgu Koszalińsko-Słupskiego ZPAP w Galeriach w Niemczech /Neubrandenburg, Neumünster, Herne, Castrop Rauxel/. W 2012 roku z okazji XV lecia Międzynarodowych Plenerów Malarskich pn. "Czas i miejsce dla sztuki" brała udział w wystawie w Instytucie Słowackim w Warszawie, gdzie zaprezentowana została twórczość 60 artystów z 16 krajów - uczestników z w/w Plenerów. Wystawę można było oglądać przez lipiec i sierpień 2012r na Krzywym Kole w Warszawie.

Prace Zofii Szreffel znajdują się w zbiorach następujących instytucji kulturalnych: Muzeum w Koszalinie, Muzeum Zamek w Darłowie, kolekcjach osób indywidualnych w Polsce i zagranicą.



• [2]



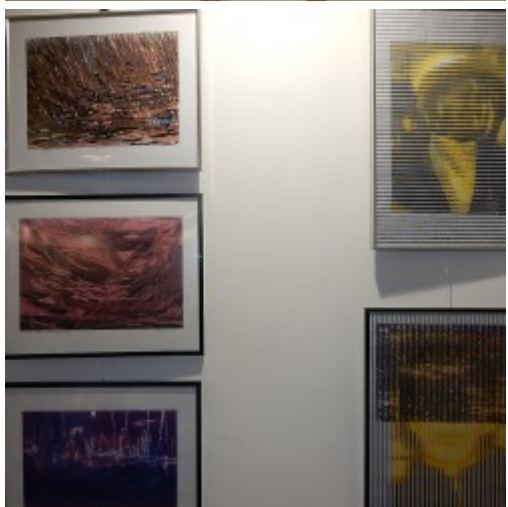
• [3]



• [4]



[5]



[6]

- [Więcej aktualności](#) [7]
- [Archiwum](#) [8]

---

**Adres źródłowy:** <https://www.koszalin.pl/pl/news/wernisaz-wystawy-prac-zofii-szreffel?language=pl>

#### Odnosiniki

[1] <https://www.koszalin.pl/sites/default/files/field/image/dscn5988.jpg>

[2] [https://www.koszalin.pl/sites/default/files/styles/media\\_gallery\\_large/public/dscn5988.jpg?itok=Wqx\\_i8Nj](https://www.koszalin.pl/sites/default/files/styles/media_gallery_large/public/dscn5988.jpg?itok=Wqx_i8Nj)

[3] [https://www.koszalin.pl/sites/default/files/styles/media\\_gallery\\_large/public/dscn5977.jpg?itok=K55KuauN](https://www.koszalin.pl/sites/default/files/styles/media_gallery_large/public/dscn5977.jpg?itok=K55KuauN)

[4] [https://www.koszalin.pl/sites/default/files/styles/media\\_gallery\\_large/public/dscn5984.jpg?itok=B8Xfp\\_01](https://www.koszalin.pl/sites/default/files/styles/media_gallery_large/public/dscn5984.jpg?itok=B8Xfp_01)

[5] [https://www.koszalin.pl/sites/default/files/styles/media\\_gallery\\_large/public/dscn5987.jpg?itok=7x5hgLaI](https://www.koszalin.pl/sites/default/files/styles/media_gallery_large/public/dscn5987.jpg?itok=7x5hgLaI)

[6] [https://www.koszalin.pl/sites/default/files/styles/media\\_gallery\\_large/public/dscn5989.jpg?itok=RpgyMDi0](https://www.koszalin.pl/sites/default/files/styles/media_gallery_large/public/dscn5989.jpg?itok=RpgyMDi0)

[7] <https://www.koszalin.pl/pl/aktualnosci?language=pl>

[8] <https://www.koszalin.pl/pl/archiwum?language=pl>