

Opublikowany w *Serwis Urzędu Miejskiego w Koszalinie* (<https://www.koszalin.pl>)

[Strona główna](#) > [Lista aktualności](#) > 1 lutego 2016 r. o godz. 17.30 w Galerii Ratusz na II piętrze Ratusza odbył się otwarcie wystawy „Człowiek a technika” Włodzimierza Machnickiego.

---

## **1 lutego 2016 r. o godz. 17.30 w Galerii Ratusz na II piętrze Ratusza odbył się otwarcie wystawy „Człowiek a technika” Włodzimierza Machnickiego.**



[1]

**Włodzimierz Machnicki** to artysta toruński absolwent Uniwersytetu Mikołaja Kopernika i Wydziału Sztuk Pięknych, nauczyciel akademicki. Artysta ma na swoim koncie 10 wystaw indywidualnych oraz 20 zbiorowych i plenerowych. Jego prace poruszają problem uzależnienia człowieka od techniki. Twórca w artystyczny sposób szuka połączeń natury z elektroniką i mechaniką. W Galerii Ratusz zaprezentowano różne dyscypliny artystyczne tj. malarstwo, rysunek, pastel, kolaż. Wystawę otworzył Zastępca Prezydenta Miasta Andrzej Kierzek.



[2]



[3]



[4]



[5]



• [6]



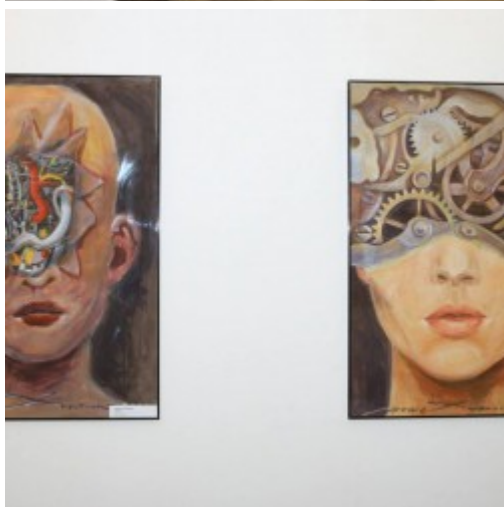
• [7]



• [8]



[9]



[10]

- [Więcej aktualności](#) [11]
- [Archiwum](#) [12]

---

#### Adres źródłowy:

<https://www.koszalin.pl/pl/news/1-lutego-2016-r-o-godz-1730-w-galerii-ratusz-na-ii-pietrze-ratusza-odbyl-sie-otwarcie-wystawy>

#### Odnosiniki

[1] [https://www.koszalin.pl/sites/default/files/field/image/wernisaz\\_w.\\_machnicki4.jpg](https://www.koszalin.pl/sites/default/files/field/image/wernisaz_w._machnicki4.jpg)

[2] [https://www.koszalin.pl/sites/default/files/styles/media\\_gallery\\_large/public/obraz\\_516\\_0\\_0.jpg?itok=w4SnbKmK](https://www.koszalin.pl/sites/default/files/styles/media_gallery_large/public/obraz_516_0_0.jpg?itok=w4SnbKmK)

[3] [https://www.koszalin.pl/sites/default/files/styles/media\\_gallery\\_large/public/wer\\_w.\\_machnicki\\_6\\_0.jpg?itok=3yXpDRj9](https://www.koszalin.pl/sites/default/files/styles/media_gallery_large/public/wer_w._machnicki_6_0.jpg?itok=3yXpDRj9)

[4] [https://www.koszalin.pl/sites/default/files/styles/media\\_gallery\\_large/public/wer\\_w.\\_mach\\_8\\_0.jpg?itok=wB-BZN3n](https://www.koszalin.pl/sites/default/files/styles/media_gallery_large/public/wer_w._mach_8_0.jpg?itok=wB-BZN3n)

[5] [https://www.koszalin.pl/sites/default/files/styles/media\\_gallery\\_large/public/wernisaz\\_w.\\_machnicki4\\_0.jpg?itok=KgPgLp8c](https://www.koszalin.pl/sites/default/files/styles/media_gallery_large/public/wernisaz_w._machnicki4_0.jpg?itok=KgPgLp8c)

[6] [https://www.koszalin.pl/sites/default/files/styles/media\\_gallery\\_large/public/wer\\_w.\\_mach\\_0.jpg?itok=2MZyEkmf](https://www.koszalin.pl/sites/default/files/styles/media_gallery_large/public/wer_w._mach_0.jpg?itok=2MZyEkmf)

[7] [https://www.koszalin.pl/sites/default/files/styles/media\\_gallery\\_large/public/obraz\\_525\\_1.jpg?itok=XDPGwWe8](https://www.koszalin.pl/sites/default/files/styles/media_gallery_large/public/obraz_525_1.jpg?itok=XDPGwWe8)

[8] [https://www.koszalin.pl/sites/default/files/styles/media\\_gallery\\_large/public/wer\\_w.\\_machnicki\\_0.jpg?itok=HuCvIFRe](https://www.koszalin.pl/sites/default/files/styles/media_gallery_large/public/wer_w._machnicki_0.jpg?itok=HuCvIFRe)

[9] [https://www.koszalin.pl/sites/default/files/styles/media\\_gallery\\_large/public/wer\\_w.\\_machnicki\\_7\\_0.jpg?itok=bWfoFKK0](https://www.koszalin.pl/sites/default/files/styles/media_gallery_large/public/wer_w._machnicki_7_0.jpg?itok=bWfoFKK0)

[10] [https://www.koszalin.pl/sites/default/files/styles/media\\_gallery\\_large/public/wernisaz\\_w.\\_machnicki\\_0.jpg?itok=4NnesYvl](https://www.koszalin.pl/sites/default/files/styles/media_gallery_large/public/wernisaz_w._machnicki_0.jpg?itok=4NnesYvl)

[11] <https://www.koszalin.pl/pl/aktualnosci>

[12] <https://www.koszalin.pl/pl/archiwum>

