

Opublikowany w *Serwis Urzędu Miejskiego w Koszalinie* (<https://www.koszalin.pl>)

[Strona główna](#) > [Lista aktualności](#) > Od 7 marca 2017 r. na I piętrze Galerii prezentowana jest wystawa zbiorowa: MARIA I JERZY ŁAPUĆ „Widzenie bez granic” oraz STANISŁAW WOJCIECHOWSKI „Abstrakcyjnie”

## Od 7 marca 2017 r. na I piętrze Galerii prezentowana jest wystawa zbiorowa: MARIA I JERZY ŁAPUĆ „Widzenie bez granic” oraz STANISŁAW WOJCIECHOWSKI „Abstrakcyjnie”



[1]

**Maria Migielicz-Łapuć** członek Związku Plastyków Artystów RP Oddział Koszalin, Grupy Arteria z siedzibą w Drawsku Pomorskim oraz Ogólnopolskiego Stowarzyszenia Tworzących Przyjaciół z siedzibą w Bornym Sulnowie, od kilku lat członek ZPTP w Koszalinie. Zafascynowana malarstwem swojego męża zawodowego plastyka artysty Jerzego Łapuć od kilku lat maluje martwe natury, krajobrazy i kwiaty. Uczestniczy w wystawach i plenerach.

**Jerzy Łapuć** absolwent Państwowego Liceum Sztuk Plastycznych w Koszalinie, członek ZPARP Oddział Koszalin z wielkim dorobkiem twórczym, wielokrotnie nagradzany i wyróżniany. Do ZPTP w Koszalinie za namową żony Marii wstąpił nie dawno. Jerzy Łapuć to wybitny pejzażysta malarstwa sztalugowego olejnego, jego prace są w posiadaniu kolekcjonerów w kraju i za granicą. Uczestnik wielu plenerów i wystaw indywidualnych i zbiorowych. Maria i Jerzy Łapuć należą do Złocienieckiej grupy Art4Art, mieszkają i tworzą w Złocińcu.

**Stanisław Wojciechowski** malarstwem zajmuje się amatorsko od 1989r. Członkiem ZPTP w Koszalinie jest od 1995r. Pierwsze prace to nieudolne kopie wielkich artystów szczególnie Pabla Picassa. Tematami pierwszych prac były też pejzaże. Następnie zafascynowany malarstwem Picassa zaczął tworzyć abstrakcje. Uważa, że prace abstrakcyjne wymagają głębokiego przemyślenia i dużej wyobraźni artystycznej. Oprócz malarstwa zajmuje się rzeźbą w drewnie. Stanisław Wojciechowski brał udział w licznych plenerach i wystawach zbiorowych ZPTP. Choć wystawa w dniu 7.III.2017 Nie jest jego indywidualną, jednak daje artyście możliwość zaprezentowania kilku prac z ostatniego okresu twórczego.

Poniżej krótka fotorelacja z wernisażu.



[2]



[3]



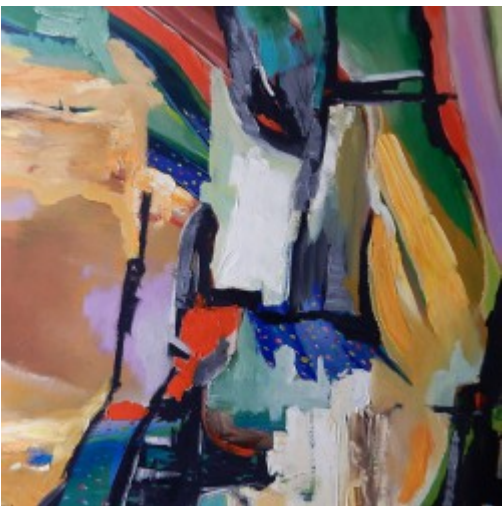
[4]



[5]



[6]



[7]



[8]



[9]

- [Więcej aktualności](#) [10]
- [Archiwum](#) [11]

---

#### Adres źródłowy:

<https://www.koszalin.pl/pl/news/od-7-marca-2017-r-na-i-pietrze-galerii-prezentowana-jest-wystawa-zbiorowa-maria-i-jerzy-lapuc>

#### Odnośniki

[1] <https://www.koszalin.pl/sites/default/files/field/image/dscn3551.jpg>

[2] [https://www.koszalin.pl/sites/default/files/styles/media\\_gallery\\_large/public/dscn3509\\_0.jpg?itok=7HQYfkEW](https://www.koszalin.pl/sites/default/files/styles/media_gallery_large/public/dscn3509_0.jpg?itok=7HQYfkEW)

[3] [https://www.koszalin.pl/sites/default/files/styles/media\\_gallery\\_large/public/dscn3511\\_0.jpg?itok=uEbJBbCZ](https://www.koszalin.pl/sites/default/files/styles/media_gallery_large/public/dscn3511_0.jpg?itok=uEbJBbCZ)

[4] [https://www.koszalin.pl/sites/default/files/styles/media\\_gallery\\_large/public/dscn3513\\_0.jpg?itok=luEw8YAk](https://www.koszalin.pl/sites/default/files/styles/media_gallery_large/public/dscn3513_0.jpg?itok=luEw8YAk)

[5] [https://www.koszalin.pl/sites/default/files/styles/media\\_gallery\\_large/public/dscn3537\\_0.jpg?itok=aH-CHxVK](https://www.koszalin.pl/sites/default/files/styles/media_gallery_large/public/dscn3537_0.jpg?itok=aH-CHxVK)

[6] [https://www.koszalin.pl/sites/default/files/styles/media\\_gallery\\_large/public/dscn3549\\_0.jpg?itok=WFBY5vHF](https://www.koszalin.pl/sites/default/files/styles/media_gallery_large/public/dscn3549_0.jpg?itok=WFBY5vHF)

[7] [https://www.koszalin.pl/sites/default/files/styles/media\\_gallery\\_large/public/dscn3550\\_0.jpg?itok=5PKBNOvt](https://www.koszalin.pl/sites/default/files/styles/media_gallery_large/public/dscn3550_0.jpg?itok=5PKBNOvt)

[8] [https://www.koszalin.pl/sites/default/files/styles/media\\_gallery\\_large/public/dscn3551\\_0.jpg?itok=vQGej34B](https://www.koszalin.pl/sites/default/files/styles/media_gallery_large/public/dscn3551_0.jpg?itok=vQGej34B)

[9] [https://www.koszalin.pl/sites/default/files/styles/media\\_gallery\\_large/public/dscn3552\\_0.jpg?itok=Y6ow3YFy](https://www.koszalin.pl/sites/default/files/styles/media_gallery_large/public/dscn3552_0.jpg?itok=Y6ow3YFy)

[10] <https://www.koszalin.pl/pl/aktualnosci>

[11] <https://www.koszalin.pl/pl/archiwum>