

## Dostosowanie kształcenia zawodowego w Koszalinie do potrzeb rynku pracy



Rzeczpospolita  
Polska



Unia Europejska  
Europejski Fundusz  
Rozwoju Regionalnego



### Tytuł projektu:

Dostosowanie kształcenia zawodowego w Koszalinie do potrzeb rynku pracy

### Nazwa Funduszu:

Europejski Fundusz Rozwoju Regionalnego

### Nazwa Programu:

Regionalny Program Operacyjny Województwa Zachodniopomorskiego na lata 2014-2020

### Oś priorytetowa:

IX INFRASTRUKTURA PUBLICZNA

### Działanie:

9.8 Infrastruktura szkolnictwa zawodowego

### Całkowita wartość projektu:

3 907 521,67 PLN

### Wydatki Gminy Miasta Koszalin:

586 128,27 PLN

### Wydatki kwalifikowane:

3 907 521,67 PLN

### Wartość dofinansowania UE:

3 321 393,40 PLN

### Procent dofinansowania:

84,9999995010 %

### Okres realizacji:

01.02.2018 - 30.06.2019

### Nr umowy o dofinansowanie:

RPZP.09.08.00-32-0017/17-00

### Data podpisania umowy o dofinansowanie:

22.02.2018

### Perspektywa:

2014 - 2020

### Tryb naboru:

konkursowy

### Opis projektu:

Projekt pn. „Dostosowanie kształcenia zawodowego w Koszalinie do potrzeb rynku pracy” w swoim założeniu ma na celu dostosować kształcenie zawodowe i dostarczyć na rynek pracy wykwalifikowanych absolwentów szkół zawodowych, w szczególności w branżach wpisujących się w inteligentne specjalizacje regionu takie jak: wielkogabarytowe konstrukcje wodne i lądowe, zaawansowane wyroby metalowe oraz produkty oparte na technologiach informacyjnych.

W wyniku realizacji projektu wsparte zostaną dwa obiekty infrastruktury kształcenia zawodowego, w tym jeden z obiektów zostanie dostosowany do potrzeb osób z niepełnosprawnościami. Działania w ramach projektu są niezbędne do zapewnienia wysokiej jakości kształcenia zawodowego w kierunkach pożądanym przez pracodawców i przyczyniających się do rozwoju inteligentnych specjalizacji regionu. Projekt realizowany będzie w Zespole Szkół Nr 9 im. Romualda Traugutta oraz w Zespole Szkół Nr 10 im. Bolesława Chrobrego.

Zespół Szkół Nr 9 im. Romualda Traugutta

W Zespole Szkół Nr 9 przeprowadzone zostaną prace remontowo – budowlane oraz zakup wyposażenia dla pracowni multimedialnej, 4 pracowni komputerowych oraz serwerowni wraz z zapleczem. W ramach inteligentnych specjalizacji, które wpisują się w produkty oparte na technologiach informacyjnych Zespołu Szkół nr 9 realizować będzie następujące kierunki kształcenia: technik elektronik i technik informatyk.

Zespół Szkół Nr 10 im. Bolesława Chrobrego

Szkoła zamierza przeprowadzić prace remontowo – budowlane oraz doposażyć pracownię blacharstwa samochodowego, pracownię spawalnictwa, pracownię obrabiarek sterowanych numerycznie z modelowaniem 3D oraz pracownię informatyczną w nowoczesny sprzęt i urządzenia. Zespół Szkół Nr 10 w ramach inteligentnych specjalizacji tj. wielkogabarytowe konstrukcje wodne i lądowe, zaawansowane wyroby metalowe oraz produkty oparte na technologiach informacyjnych realizuje kierunki kształcenia takie jak: blacharz samochodowy oraz technik mechanik.

#### **Zdjęcia:**



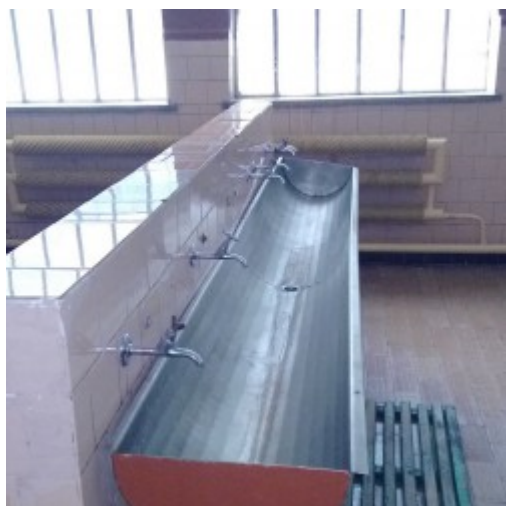
[1]



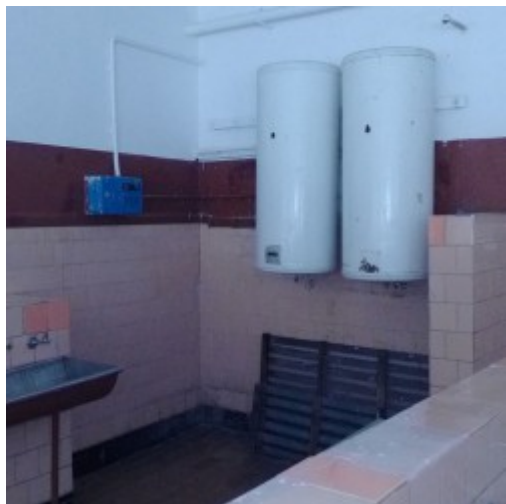
[2]



[3]



[4]



[5]

### **Kontakt:**

WYDZIAŁ EDUKACJI

Urząd Miejski w Koszalinie, ul. Mickiewicza 26, 75-001 Koszalin

tel.: 94 348 87 19

e-mail: [slawomir.tkaczyk@um.koszalin.pl](mailto:slawomir.tkaczyk@um.koszalin.pl)

www: <http://bip.koszalin.pl>

### **Pobierz:**



[Po kliknięciu otworzy się plik pdf ilustrujący kartę projektu.](#) [6] (217,56 KB)

---

### **Adres źródłowy:**

<https://www.koszalin.pl/pl/content/dostosowanie-kształcenia-zawodowego-w-koszalinie-do-potrzeb-ryнку-pracy>

### **Odnośniki**

[1] [https://www.koszalin.pl/sites/default/files/1-wejscie\\_na\\_teren\\_pracowni\\_kształcenia\\_praktycznego-po\\_prawej\\_budynek\\_do\\_przebudowy\\_2.jpg](https://www.koszalin.pl/sites/default/files/1-wejscie_na_teren_pracowni_kształcenia_praktycznego-po_prawej_budynek_do_przebudowy_2.jpg)

[2] [https://www.koszalin.pl/sites/default/files/2-wejscie\\_na\\_teren\\_pracowni\\_kształcenia\\_praktycznego-po\\_prawej\\_budynek\\_do\\_przebudowy.jpg](https://www.koszalin.pl/sites/default/files/2-wejscie_na_teren_pracowni_kształcenia_praktycznego-po_prawej_budynek_do_przebudowy.jpg)

[3] [https://www.koszalin.pl/sites/default/files/7-wejscie\\_pracownia\\_kp-od\\_str\\_szkoly.jpg](https://www.koszalin.pl/sites/default/files/7-wejscie_pracownia_kp-od_str_szkoly.jpg)

[4] [https://www.koszalin.pl/sites/default/files/12-umywalnia\\_do\\_remontu.jpg](https://www.koszalin.pl/sites/default/files/12-umywalnia_do_remontu.jpg)

[5] [https://www.koszalin.pl/sites/default/files/13-umywalnia\\_do\\_remontu.jpg](https://www.koszalin.pl/sites/default/files/13-umywalnia_do_remontu.jpg)

[6] [https://www.koszalin.pl/sites/default/files/karta\\_projektu\\_9.8.pdf](https://www.koszalin.pl/sites/default/files/karta_projektu_9.8.pdf)