

Opublikowany w *Serwis Urzędu Miejskiego w Koszalinie* (<https://www.koszalin.pl>)

[Strona główna](#) > [Lista aktualności](#) > Utrudnienia na ul. Krakusa i Wandy oraz Konstytucji 3 Maja

Utrudnienia na ul. Krakusa i Wandy oraz Konstytucji 3 Maja



[1]

Od dnia 09.03.2017 r. (czwartek) zostanie całkowicie wyłączona z ruchu jedna z dwóch jezdni ulicy Krakusa i Wandy, na odcinku od ronda Solidarności do wysokości sklepu Carrefour.

Na drugiej jezdni zostanie wprowadzony ruch dwukierunkowy. Pasy ruchu w przeciwnych kierunkach zostaną rozdzielone za pomocą tablic kierujących. Prędkość pojazdów zostanie ograniczona do 30 k/h.

W związku z rozpoczęciem budowy ronda na skrzyżowaniu Lechicka- Krakusa i Wandy -Konstytucji 3 Maja zostanie zamknięty wjazd na ul. Konstytucji 3 Maja od strony ul. Krakusa i Wandy.

Wjazd na ul. Konstytucji 3 Maja możliwy będzie jedynie od strony ronda Lecha Żyły.

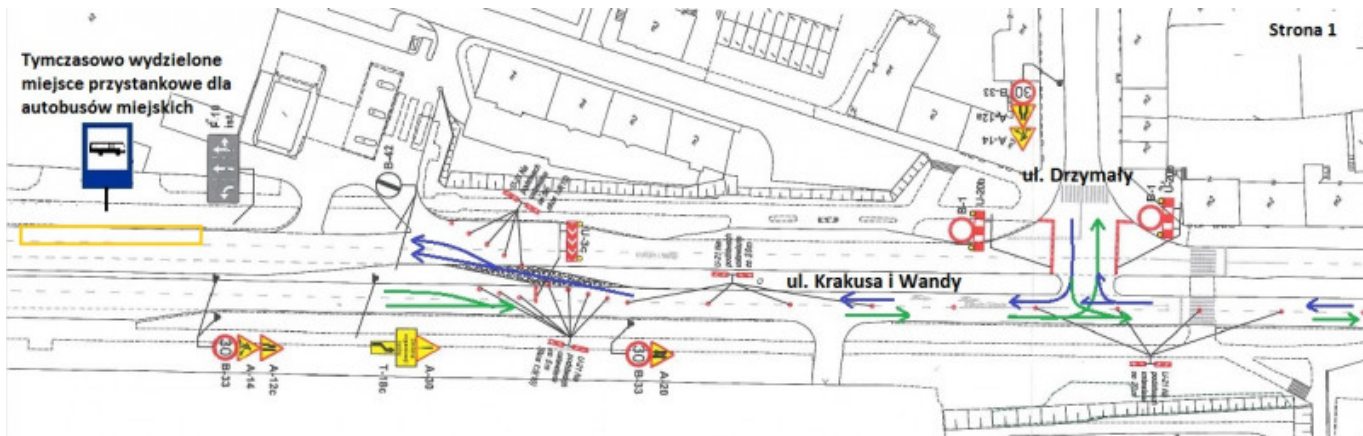
Wyjazd z ul. Lechickiej możliwy będzie zarówno w kierunku al. Armii Krajowej, jak i Ronda Solidarności. Zamknięty zostanie pas ruchu do jazdy na wprost w kierunku ul. Konstytucji 3 Maja.

Skrzyżowanie ul. Krakusa i Wandy z ul. Drzymały, pozostanie przejezdne. Wyjazd możliwy będzie zarówno w kierunku Armii Krajowej, jak i Ronda Solidarności.

Przystanek autobusowy znajdujący się przy skrzyżowaniu z ul. Drzymały zostanie przeniesiony bliżej w kierunku al. Armii Krajowej.

Przepraszamy za utrudnienia!

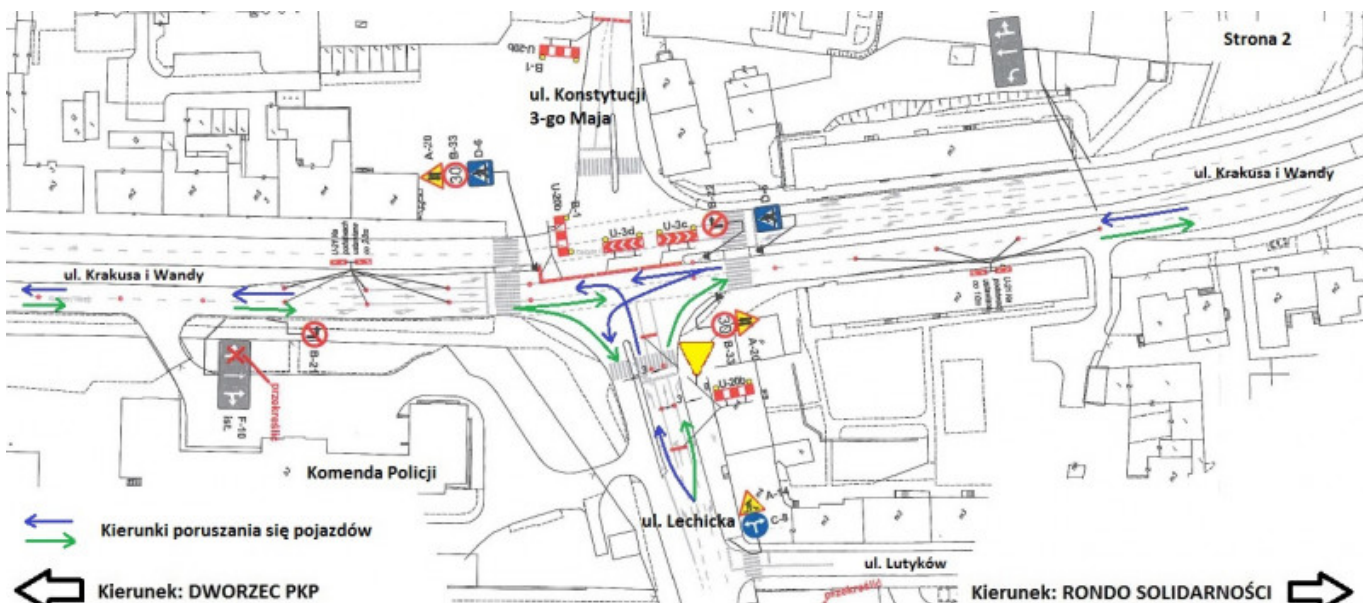
Tymczasowo wydzielone
miejsce przystankowe dla
autobusów miejskich



← Kierunek: DWORZEC PKP

↔ Kierunki poruszania się pojazdów

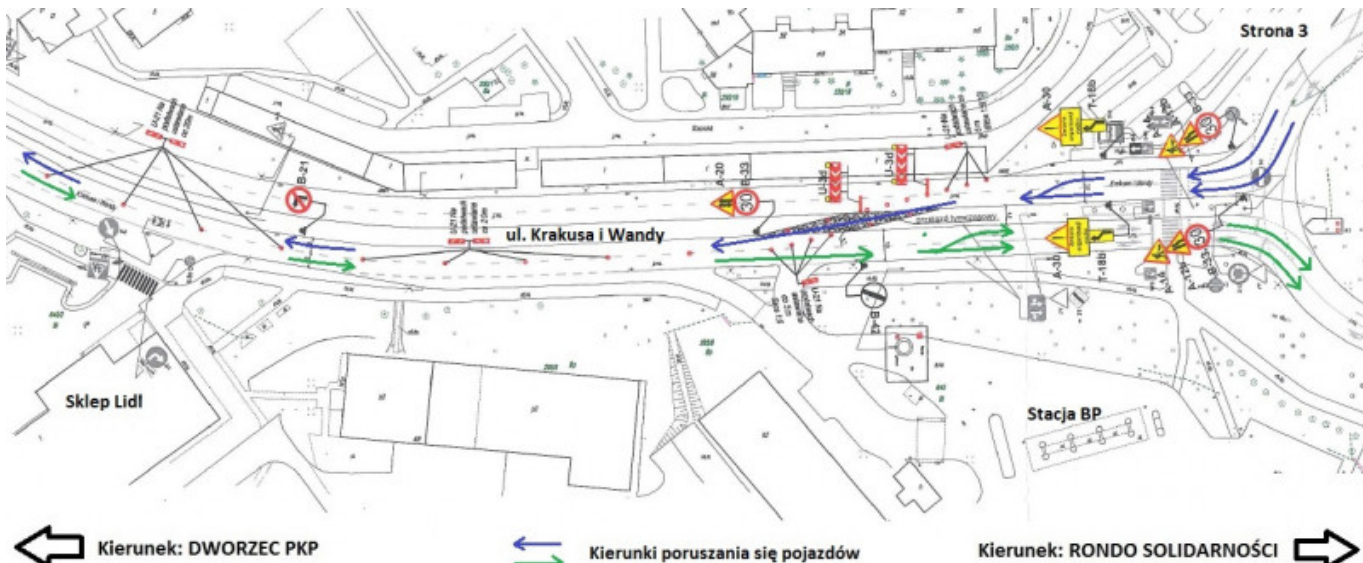
→ Kierunek: RONDO SOLIDARNOŚCI



↔ Kierunki poruszania się pojazdów

← Kierunek: DWORZEC PKP

→ Kierunek: RONDO SOLIDARNOŚCI



← Kierunek: DWORZEC PKP

↔ Kierunki poruszania się pojazdów

→ Kierunek: RONDO SOLIDARNOŚCI

- [Więcej aktualności](#) [2]
- [Archiwum](#) [3]

Adres źródłowy:

<https://www.koszalin.pl/pl/news/utrudnienia-na-ul-krakusa-i-wandy-oraz-konstytucji-3-maja?language=pl>

Odnosiniki

[1] https://www.koszalin.pl/sites/default/files/field/image/1_2.jpg

[2] <https://www.koszalin.pl/pl/aktualnosci?language=pl>

[3] <https://www.koszalin.pl/pl/archiwum?language=pl>