

Opublikowany w *Serwis Urzędu Miejskiego w Koszalinie* (<https://www.koszalin.pl>)  
[Strona główna](#) > [Lista aktualności](#) > "Zapytaj mnie..." malarstwo Doroty Popowicz-Majewskiej w Galerii Ratusz

---

## "Zapytaj mnie..." malarstwo Doroty Popowicz-Majewskiej w Galerii Ratusz



[1]

16 lutego 2024 r. na II piętrze Galerii Ratusz miało miejsce wernisaż malarstwa Doroty Popowicz-Majewskiej pt. Zapytaj mnie...

Spotkanie miało odświeżony ale i niewymuszony charakter. Licznie zgromadzona publiczność - rodzina, przyjaciele i wielbiciele talentu pani Doroty, aktywnie i z żywym zainteresowaniem uczestniczyli w wernisażu. Nie zabrakło słów uznania i podziwu dla prezentowanej twórczości. W ciepłych słowach o artystce wypowiedział się też Zastępca Prezydenta Miasta Przemysław Krzyżanowski, który oficjalnie otworzył wystawę.

Dorota Popowicz-Majewska, absolwentka koszalińskiego Liceum Sztuk Plastycznych oraz Akademii Sztuk Pięknych w Gdańsku.

Wykształcenie i hobby artystyczne wykorzystuje zawodowo, zajmując się grafiką i prowadząc zajęcia z rysunku i malarstwa dla dorosłych w Centrum Kultury 105 w Koszalinie, a po godzinach realizując swoje zamiłowanie do sztuki we własnej pracowni. Rysunek i malarstwo to dziedziny, którym poświęca najwięcej uwagi. Ulubione techniki artystki to akwarela, akryl oraz malarstwo olejne, a do rysunku wybiera najczęściej pastele suche.

Dorota Popowicz-Majewska bierze udział w licznych wernisażach oraz plenerach artystycznych polskich i międzynarodowych. Swoje artystyczne zamiłowania i pasje rozwija wspólnie z mężem - artystą fotografikiem.

„Zapytaj mnie” to tytuł jej indywidualnej wystawy, na którą składają się zarówno prace wykonane podczas ostatnich plenerów, jak i te stworzone w pracowni. Ich głównym tematem jest pejzaż, ale część obrazów, to kompozycje malowane z wyobraźni.



[2]



[3]



[4]



[5]



[6]



[7]



[8]



[9]



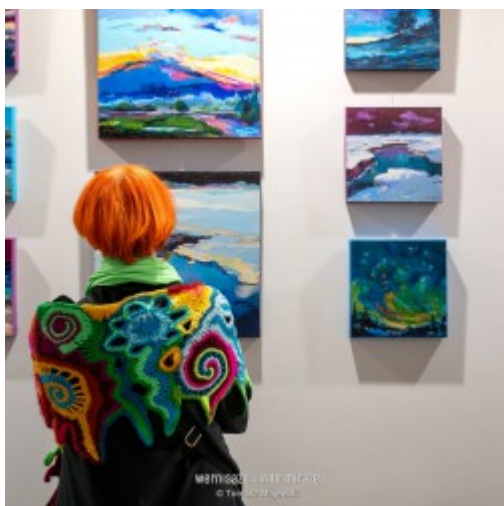
[10]



[11]



[12]



[13]

- [Więcej aktualności](#) [14]
- [Archiwum](#) [15]

---

#### Adres źródłowy:

<https://www.koszalin.pl/pl/news/zapytaj-mnie-malarstwo-doroty-popowicz-majewskiej-w-galerii-ratusz>

#### Odnośniki

[1] [https://www.koszalin.pl/sites/default/files/field/image/wiim\\_tm\\_dsc\\_5015\\_-\\_1.jpg](https://www.koszalin.pl/sites/default/files/field/image/wiim_tm_dsc_5015_-_1.jpg)

[2]

[https://www.koszalin.pl/sites/default/files/styles/media\\_gallery\\_large/public/wiim\\_tm\\_dsc\\_5128\\_-\\_1.jpg?itok=LDHq3Xrw](https://www.koszalin.pl/sites/default/files/styles/media_gallery_large/public/wiim_tm_dsc_5128_-_1.jpg?itok=LDHq3Xrw)

[3]

[https://www.koszalin.pl/sites/default/files/styles/media\\_gallery\\_large/public/wiim\\_tm\\_dsc\\_5119\\_-\\_1.jpg?itok=UBKqKPIC](https://www.koszalin.pl/sites/default/files/styles/media_gallery_large/public/wiim_tm_dsc_5119_-_1.jpg?itok=UBKqKPIC)  
[4]

[https://www.koszalin.pl/sites/default/files/styles/media\\_gallery\\_large/public/wiim\\_tm\\_dsc\\_5298\\_-\\_1.jpg?itok=O5LUhjOX](https://www.koszalin.pl/sites/default/files/styles/media_gallery_large/public/wiim_tm_dsc_5298_-_1.jpg?itok=O5LUhjOX)  
[5]

[https://www.koszalin.pl/sites/default/files/styles/media\\_gallery\\_large/public/wiim\\_im\\_p2160477\\_-\\_1.jpg?itok=qobLHsL7](https://www.koszalin.pl/sites/default/files/styles/media_gallery_large/public/wiim_im_p2160477_-_1.jpg?itok=qobLHsL7)  
[6]

[https://www.koszalin.pl/sites/default/files/styles/media\\_gallery\\_large/public/wiim\\_tm\\_dsc\\_5208\\_-\\_1.jpg?itok=ajsxrGX0](https://www.koszalin.pl/sites/default/files/styles/media_gallery_large/public/wiim_tm_dsc_5208_-_1.jpg?itok=ajsxrGX0)  
[7]

[https://www.koszalin.pl/sites/default/files/styles/media\\_gallery\\_large/public/wiim\\_tm\\_dsc\\_4930\\_-\\_1.jpg?itok=ML2hp84R](https://www.koszalin.pl/sites/default/files/styles/media_gallery_large/public/wiim_tm_dsc_4930_-_1.jpg?itok=ML2hp84R)  
[8]

[https://www.koszalin.pl/sites/default/files/styles/media\\_gallery\\_large/public/wiim\\_tm\\_dsc\\_4994\\_-\\_1.jpg?itok=kODT44gR](https://www.koszalin.pl/sites/default/files/styles/media_gallery_large/public/wiim_tm_dsc_4994_-_1.jpg?itok=kODT44gR)  
[9]

[https://www.koszalin.pl/sites/default/files/styles/media\\_gallery\\_large/public/wiim\\_tm\\_dsc\\_4935\\_-\\_1.jpg?itok=Q3I3FSLp](https://www.koszalin.pl/sites/default/files/styles/media_gallery_large/public/wiim_tm_dsc_4935_-_1.jpg?itok=Q3I3FSLp)  
[10]

[https://www.koszalin.pl/sites/default/files/styles/media\\_gallery\\_large/public/wiim\\_tm\\_dsc\\_5094\\_-\\_1.jpg?itok=PxOuc8uh](https://www.koszalin.pl/sites/default/files/styles/media_gallery_large/public/wiim_tm_dsc_5094_-_1.jpg?itok=PxOuc8uh)  
[11]

[https://www.koszalin.pl/sites/default/files/styles/media\\_gallery\\_large/public/wiim\\_tm\\_dsc\\_5047\\_-\\_1.jpg?itok=4YHQHed3](https://www.koszalin.pl/sites/default/files/styles/media_gallery_large/public/wiim_tm_dsc_5047_-_1.jpg?itok=4YHQHed3)  
[12]

[https://www.koszalin.pl/sites/default/files/styles/media\\_gallery\\_large/public/wiim\\_tm\\_dsc\\_5050\\_-\\_1.jpg?itok=uyhqerIV](https://www.koszalin.pl/sites/default/files/styles/media_gallery_large/public/wiim_tm_dsc_5050_-_1.jpg?itok=uyhqerIV)  
[13]

[https://www.koszalin.pl/sites/default/files/styles/media\\_gallery\\_large/public/wiim\\_tm\\_dsc\\_5015\\_-\\_1.jpg?itok=LcEVfsKa](https://www.koszalin.pl/sites/default/files/styles/media_gallery_large/public/wiim_tm_dsc_5015_-_1.jpg?itok=LcEVfsKa)  
[14] <https://www.koszalin.pl/pl/aktualnosci>

[15] <https://www.koszalin.pl/pl/archiwum>