

Rekonstrukcja historycznej Zagrody Jamneńskiej z XIX w



Tytuł projektu:

Rekonstrukcja historycznej Zagrody Jamneńskiej z XIX w

Nazwa Funduszu:

Europejski Fundusz Rozwoju Regionalnego

Nazwa Programu:

Regionalny Program Operacyjny Województwa Zachodniopomorskiego na lata 2014-2020

Oś priorytetowa:

IV Naturalne otoczenie człowieka

Działanie:

4.9 Rozwój zasobów endogenicznych

Całkowita wartość projektu:

5 332 831,42 PLN

Wydatki kwalifikowane:

4 149 724,59 PLN

Wartość dofinansowania UE:

2 489 834,75 PLN

Procent dofinansowania:

59,99%

Okres realizacji:

17.05.2017 - 31.12.2018

Nr umowy o dofinansowanie:

RPZP.04.09.00-32-0026/16-00

Data podpisania umowy o dofinansowanie:

29.03.2017

Perspektywa:

2014 - 2020

Tryb naboru:

konkursowy

Opis projektu:

Projekt polega na rekonstrukcji historycznej zagrody jamneńskiej z II poł. XIX w. Miejszem realizacji ma być Jamno, wieś, która w 2010 r. weszła w struktury miasta Koszalin. Działka, na której ma być realizowane zadanie, leży w bezpośrednim sąsiedztwie zabytkowego kościoła. Planowana jest budowa - odtworzenie budynku mieszkalnego i budynku gospodarczego, obiektu bramnego w bezpośrednim otoczeniu przystanku

autobusowego, parkingu, dróg, placów, chodników, zjazdu z drogi publicznej, uzbrojenie terenu z likwidacją kolizji ma się składać z typowej dla zabudowy jamneńskiej chałupy mieszkalnej, przeznaczonej na ekspozycję instalacyjnych, wykonanie zieleni urządzonej, śmietnika, przenośnych kramów festynowych, małej architektury. Zagroda muzealna i budynku inwentarskiego, przeznaczonego na działalność edukacyjno-rekreacyjną, m.in. prowadzenie warsztatów, pieczenie chleba, wypalanie naczyń. Projekt zakłada też nakręcenie filmu o kulturze jamneńskiej, stworzenie aplikacji mobilnej „Z Julkami w chacie jamneńskiej”, wykorzystującą lokalną legendę o dobrych skrzatach z Jamna, stworzenie trasy rekreacyjnej „śladami pozostałości historycznych zabudowań w Jamnie”, która zostanie przedstawiona w dwóch formach - na drukowanej mapie i w formie aplikacji „Z Julkami po Jamnie”.

Nowa oferta kulturalna po realizacji projektu obejmować ma prowadzenie - w ramach zrekonstruowanej Zagrody Jamneńskiej - poniższej działalności:

- 1. Działalność wystawiennicza.**
- 2. Działalność prezentacyjna.**
- 3. Działalność edukacyjna.**

Z perspektywy ostatecznych beneficjentów projektu, Zagroda Jamneńska promowana będzie jako skansen, w ofercie którego znajdą się poniższe elementy:

- 1. Historyczna zagroda, zrekonstruowana na wzór dawnych zabudowań, z wyposażeniem i filmami na temat dawnego życia w okolicy.**
- 2. Warsztaty lokalnego rękodzieła, pieczenia chleba i inne.**
- 3. Jarmarki, targi lokalnych produktów spożywczych i użytkowych.**
- 4. Odkrywanie okolicy w formie spacerów, w oparciu o aplikację multimedialną lub tradycyjne mapy z zaznaczonymi pozostałościami historycznej zabudowy.**

Zakładane produkty:

- 1) Liczba wspartych obiektów turystycznych i rekreacyjnych - 1 szt.**
- 2) Liczba obiektów dostosowanych do potrzeb osób z niepełnosprawnościami - planowana wartość wynosi 1 szt.**
- 3) Liczba projektów, w których sfinansowano koszty racjonalnych usprawnień dla osób z niepełnosprawnościami - planowana wartość wynosi 1 szt.**

Zakładane rezultaty:

1) Wzrost oczekiwanej liczby odwiedzin objętych wsparciem w miejscach należących do dziedzictwa kulturalnego i naturalnego oraz stanowiących atrakcje turystyczne - 5 000 odwiedzin/rok

2) Wzrost zatrudnienia we wspieranych podmiotach (innych niż przedsiębiorstwa) - 3 EPC

Zdjęcia:



[1]



[2]



[3]



[4]



[5]



[6]



[7]



[8]



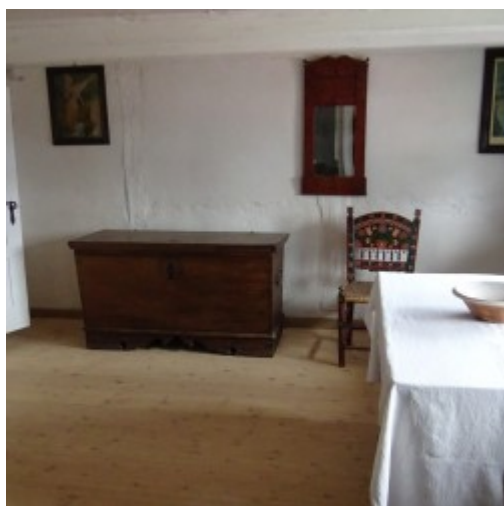
[9]



[10]



[11]



[12]



[13]



[14]



[15]

Kontakt:

WYDZIAŁ ROZWOJU I WSPÓŁPRACY TERYTORIALNEJ

tel: 94 348 87 98

mail: zenon.taterka@um.koszalin.pl

Pobierz:

 [Karta projektu.pdf](#) [16] (55.83 KB)

Source URL: <https://www.koszalin.pl/en/node/4469>

Links

- [1] https://www.koszalin.pl/sites/default/files/20160408_114950.jpg
- [2] <https://www.koszalin.pl/sites/default/files/0001.jpg>
- [3] <https://www.koszalin.pl/sites/default/files/0003.jpg>
- [4] <https://www.koszalin.pl/sites/default/files/0004.jpg>
- [5] <https://www.koszalin.pl/sites/default/files/dsc00098.jpg>
- [6] https://www.koszalin.pl/sites/default/files/0005_0.jpg
- [7] <https://www.koszalin.pl/sites/default/files/dsc00471.jpg>
- [8] <https://www.koszalin.pl/sites/default/files/dsc00030.jpg>
- [9] <https://www.koszalin.pl/sites/default/files/dsc00310.jpg>
- [10] <https://www.koszalin.pl/sites/default/files/0002.jpg>
- [11] <https://www.koszalin.pl/sites/default/files/dsc01044.jpg>
- [12] <https://www.koszalin.pl/sites/default/files/dsc01005.jpg>
- [13] <https://www.koszalin.pl/sites/default/files/dsc01001.jpg>
- [14] <https://www.koszalin.pl/sites/default/files/dsc00923.jpg>
- [15] <https://www.koszalin.pl/sites/default/files/dsc00887.jpg>
- [16] https://www.koszalin.pl/sites/default/files/zagroda_20.04.2017.pdf