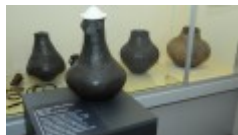


## Luty w Muzeum - wystawy i wydarzenia



[1]

### WYSTAWY CZASOWE

#### **Dotknij Archeologii - do 16 lutego**

Przy tworzeniu wystawy Dotknij Archeologii Muzeum w Koszalinie połączyło siły z Wydziałem Architektury i Wzornictwa Politechniki Koszalińskiej. Celem naszej współpracy było ułatwienie dostępu do zabytków archeologicznych.

Szacuje się, że w Polsce żyje od 4 do 7 mln. osób niepełnosprawnych, w tym około 1,8 mln z dysfunkcją wzroku. Stanowi to duży odsetek osób, dla których korzystanie z oferty kulturalnej może być utrudnione.

Muzeum pozbawione barier staje się miejscem otwartym, przyjaznym, gdzie bezpośredni kontakt ze sztuką, historią, techniką wpływa na potencjał edukacyjny instytucji. Korzyści z takiego miejsca czerpią nie tylko osoby niepełnosprawne, ale każdy gość.

#### **Zabytek Miesiąca - Bagnet francuski wz. 1874 - od 1 lutego**

Pomimo tego, że już pod koniec średniowiecza na europejskim polu walki pojawia się broń palna jeszcze przez długie stulecia główną rolę odgrywała broń biała lub drzewcowa. Wynikało to głównie z niskiej szybkostrzelności oraz zawodności tej pierwszej.

Bagnet stanowił pewną próbę połączenia zalet broni palnej (zasięg, siła rażenia, efekt psychologiczny) oraz broni kolno-kłującej, która najlepiej sprawdzała się w walce w zwarciu. Był on mocowany bezpośrednio w lufie lub w specjalnym uchwycie poniżej. Była to broń popularna aż do czasów II wojny światowej. Obecnie używana jest głównie w formacjach reprezentacyjnych oraz siłach specjalnych.

#### **Giełda Kolekcjonerska - sobota 8 lutego, godz. 11.00-14.00**

Kolejne spotkanie entuzjastów przedmiotów z duszą. Podczas ekspozycji będzie można przyjrzeć się kolekcjonerskim zbiorom miłośników historii regionalnej w postaci kart okolicznościowych, widokówek, monet oraz wielu innym perełkom kolekcjonerskim.

Zainteresowanych pasjonatów zapraszamy do zgłaszania udziału, nie później niż trzy dni przed datą spotkania, nr tel. 94 343 20 11.

#### **Walentynki w Muzeum - Pocałunek Miłości - sobota 15 lutego, godz. 10.00 - 15.30**

Zapraszamy do kolejnej Walentynkowej zabawy w Muzeum. W tym roku wcielimy się w parę, która musi się pocałować by dawny Koszalin otrzymał swą nazwę. Według legendy, którą znajdziemy w „Kronice Wendlanda”, nazwa dawnego Koszalin pochodzi od wyrazu Küßen czyli pocałunek. By to zrobić para musi pokonać wiele przeszkód, rozwiązać zagadki i odpowiedzieć na pytania związane z muzealnymi wystawami.

### **Wieczory ze sztuką - środa 19 lutego, godz. 18.00**

O bieliźnie i higienie w czasach nowożytnych

Obecnie powszechnie panuje przekonanie, że w dawnych wiekach ludzie czyści nie byli, nie myto się wcale, a wszędzie unosił się zapach spoconych ciał. Czy na pewno tak było? Jak dbano o higienę w okresie nowożytnym? Jaką rolę odgrywała bielizna oraz jak ona wyglądała na przestrzeni trzech stuleci? Ile kobiety były w stanie poświęcić dla urody i ile to kosztowało? Na te i wiele innych pytań odpowie Katarzyna Bucław z Muzeum Diecezjalnego w Toruniu na kolejnym wykładzie z cyklu „Wieczory ze sztuką”.

### **W Samo Południe - sobota 22 lutego, godz. 12.00**

#### **Kolory ciepła. O dawnych kaflach w Koszalinie i na Pomorzu**

Ogrzanie wnętrza mieszkalnego od samego zarania ludzkości było niezwykle ważnym zagadnieniem, od którego zależał nie tylko komfort, ale w dużej mierze przetrwanie najzimniejszych pór roku.

Patrycja Godlewska, specjalizująca się w rekonstrukcji kultury dawnych miast, przedstawi rozwój dawnych pieców – od najprostszych konstrukcji średniowiecznych, po wysoce skomplikowane obiekty nowożytne. Przedstawi nam funkcję pieców, które nie ograniczały się jedynie do ogrzewania. Zaprezentuje także najciekawsze znaleziska z naszego regionu

- [More news](#) [2]
- [Archive](#) [3]

---

**Adres źródłowy:** <https://www.koszalin.pl/de/node/6591>

#### **Links**

[1] <https://www.koszalin.pl/sites/default/files/field/image/dotknijarcheologii.jpg>

[2] <https://www.koszalin.pl/de/aktualnosci>

[3] <https://www.koszalin.pl/de/archiwum>